

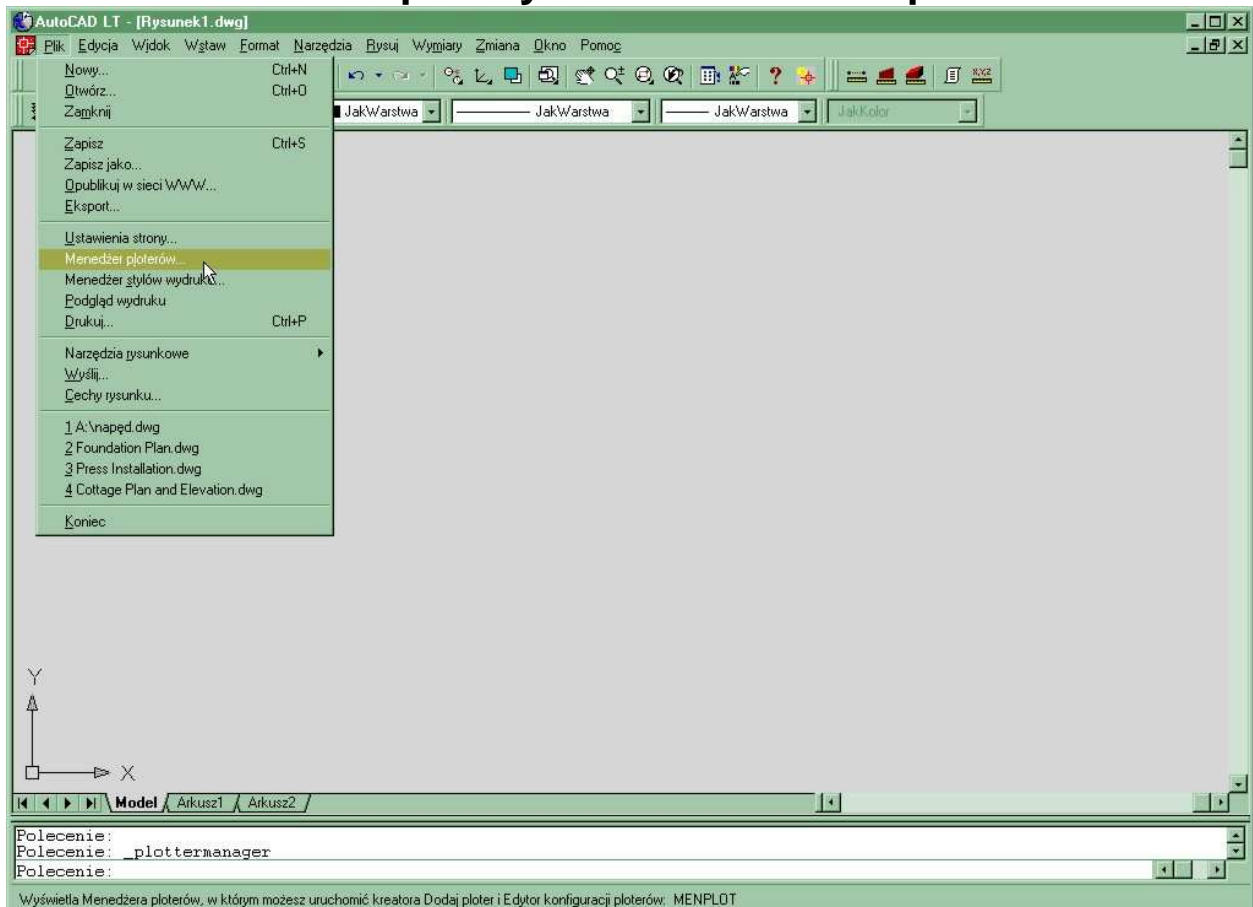
Jak przygotować rysunek z rozszerzeniem .plt w programie Autocad?

Najpierw trzeba zainstalować drukarkę

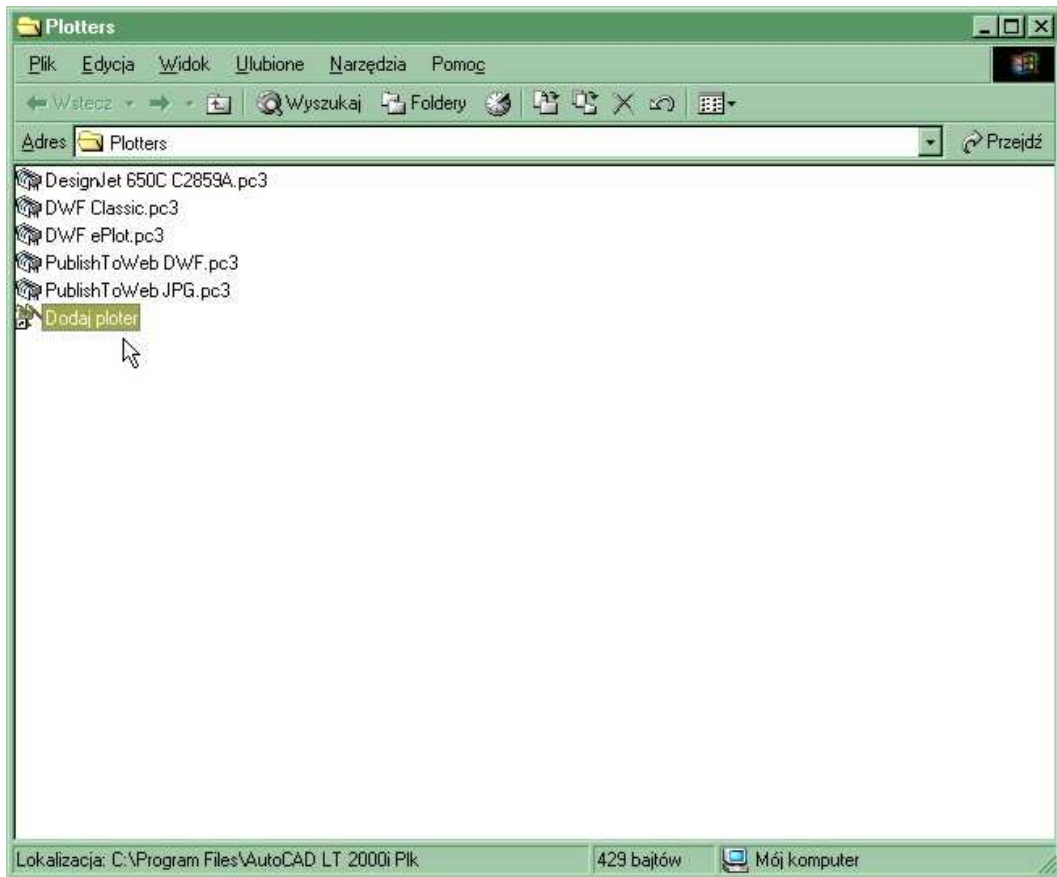
W tym celu :

1. Otwórz program

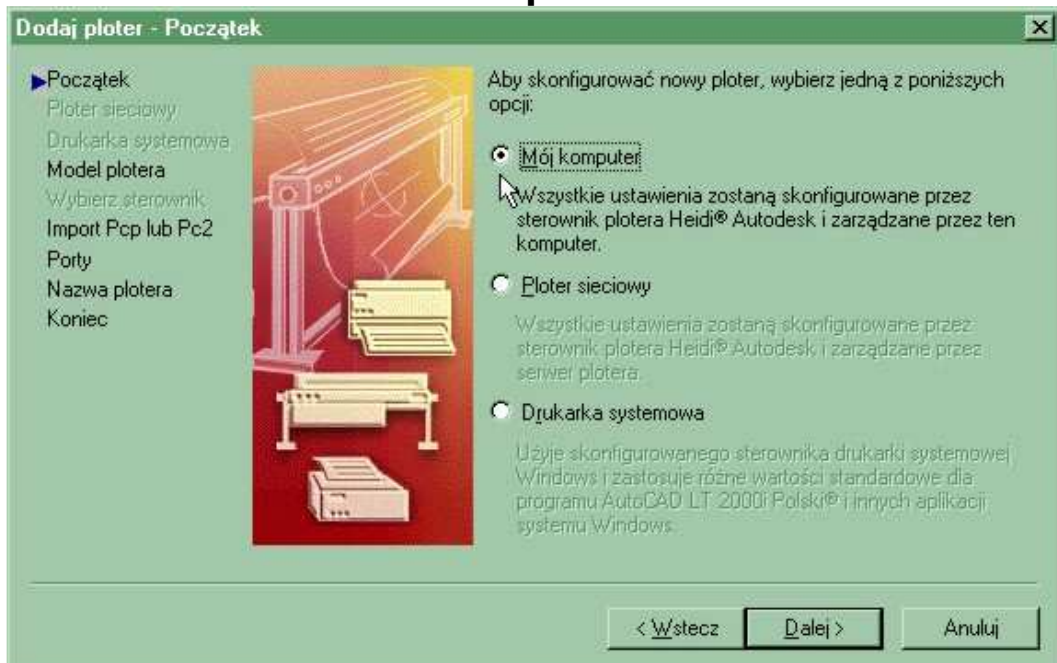
2. Z zakładki plik wybierz ⇒menedżer ploterów



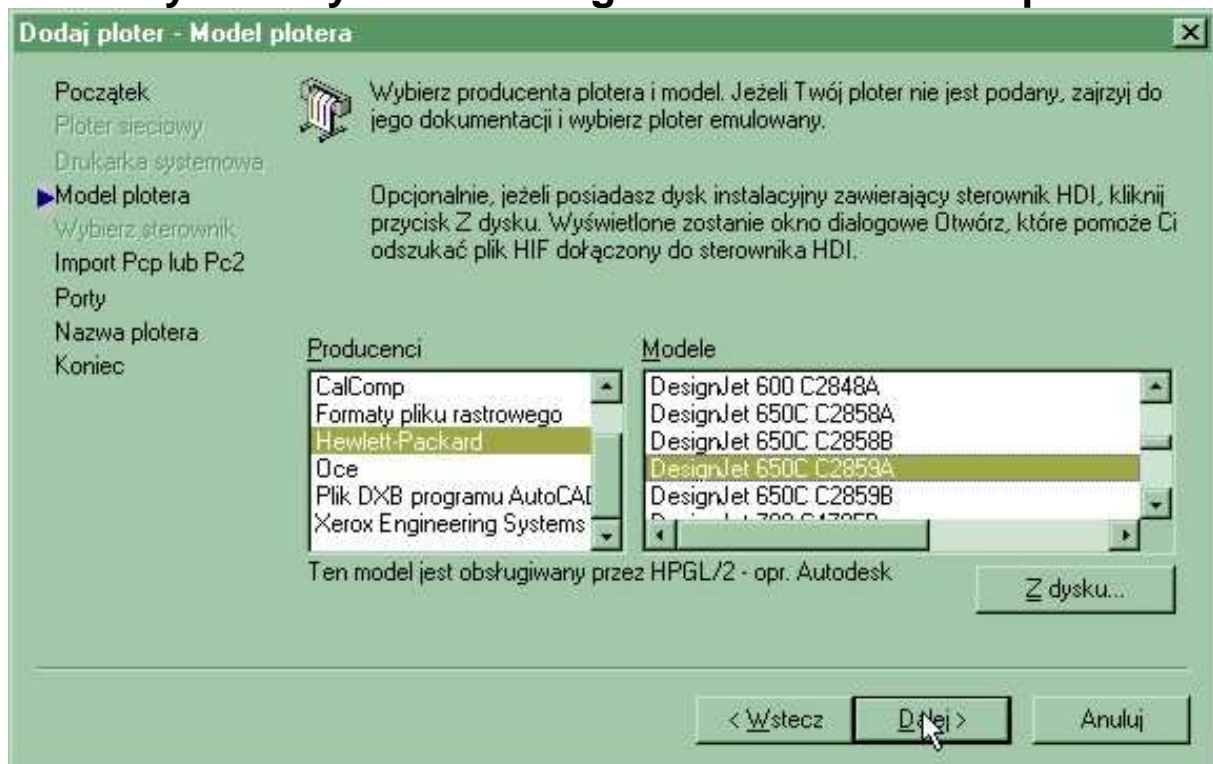
a następnie ⇒dodaj ploter



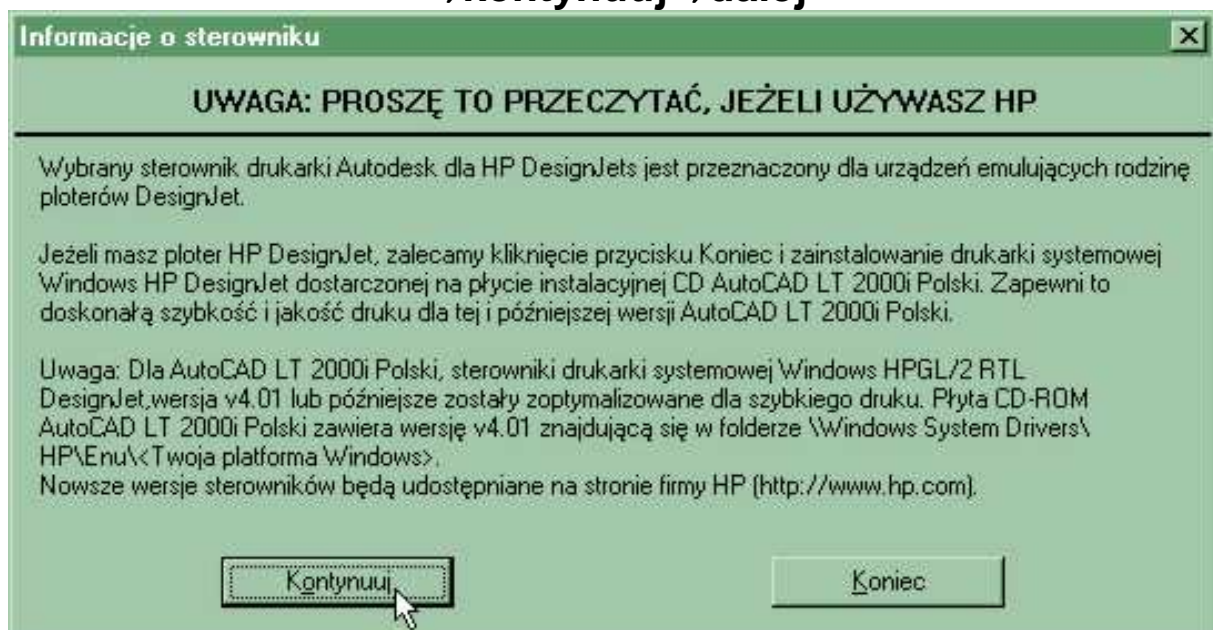
⇒dalej⇒mój
komputer



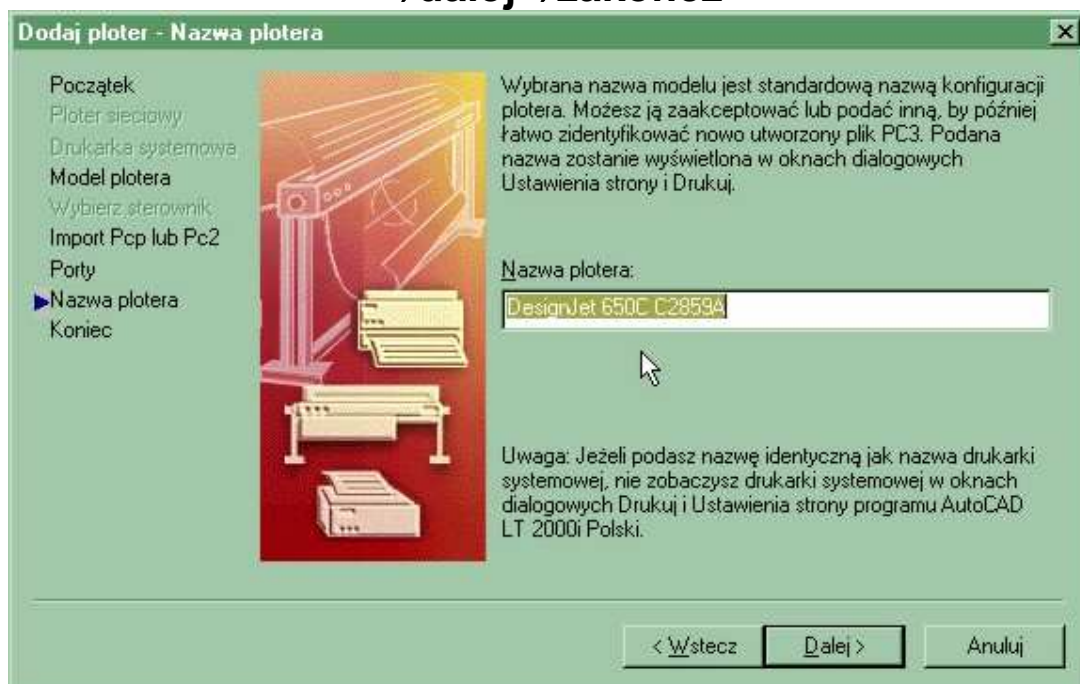
⇒w lewym oknie zaznaczamy Hewlett-Packard a w prawym wybieramy model Design Jet 650C C2859A.pc3



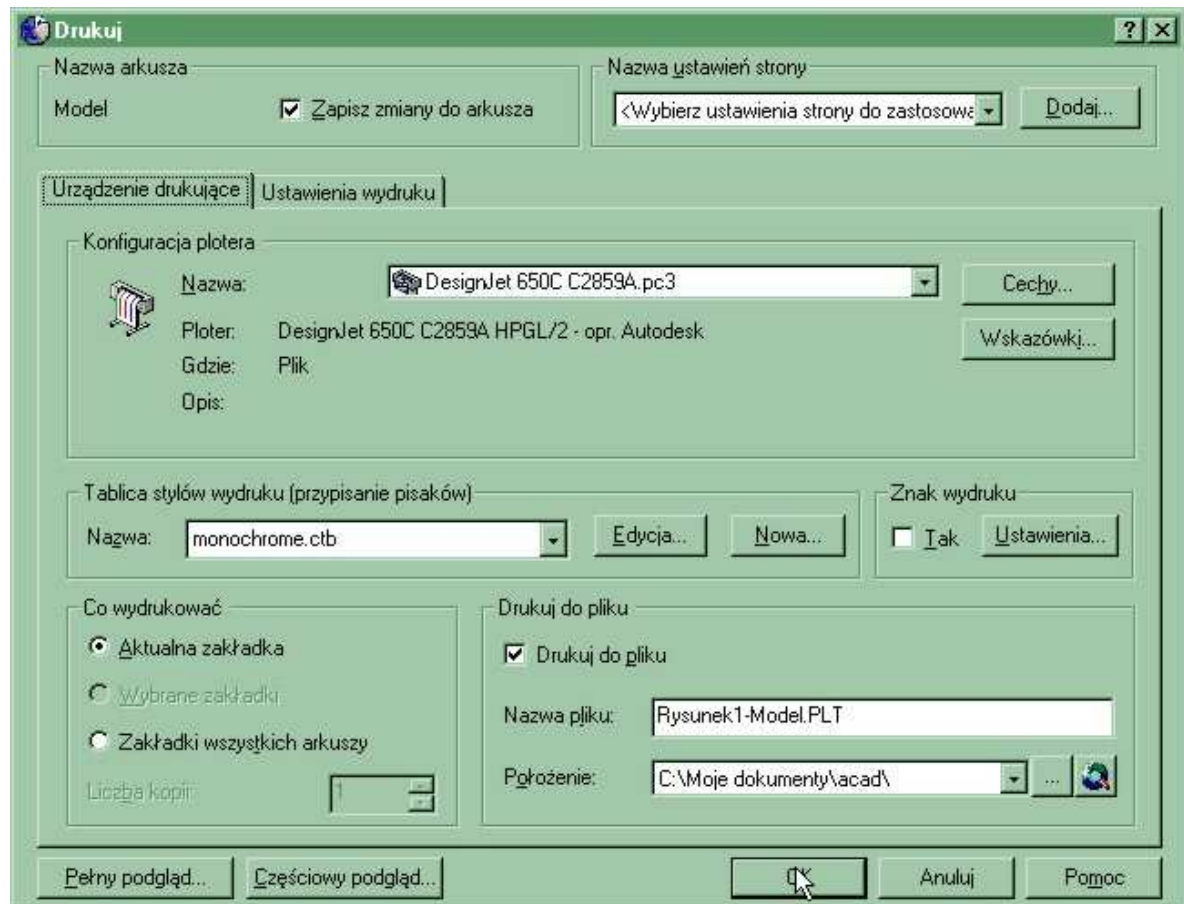
⇒kontynuuj⇒dalej



⇒zaznacz drukuj do pliku



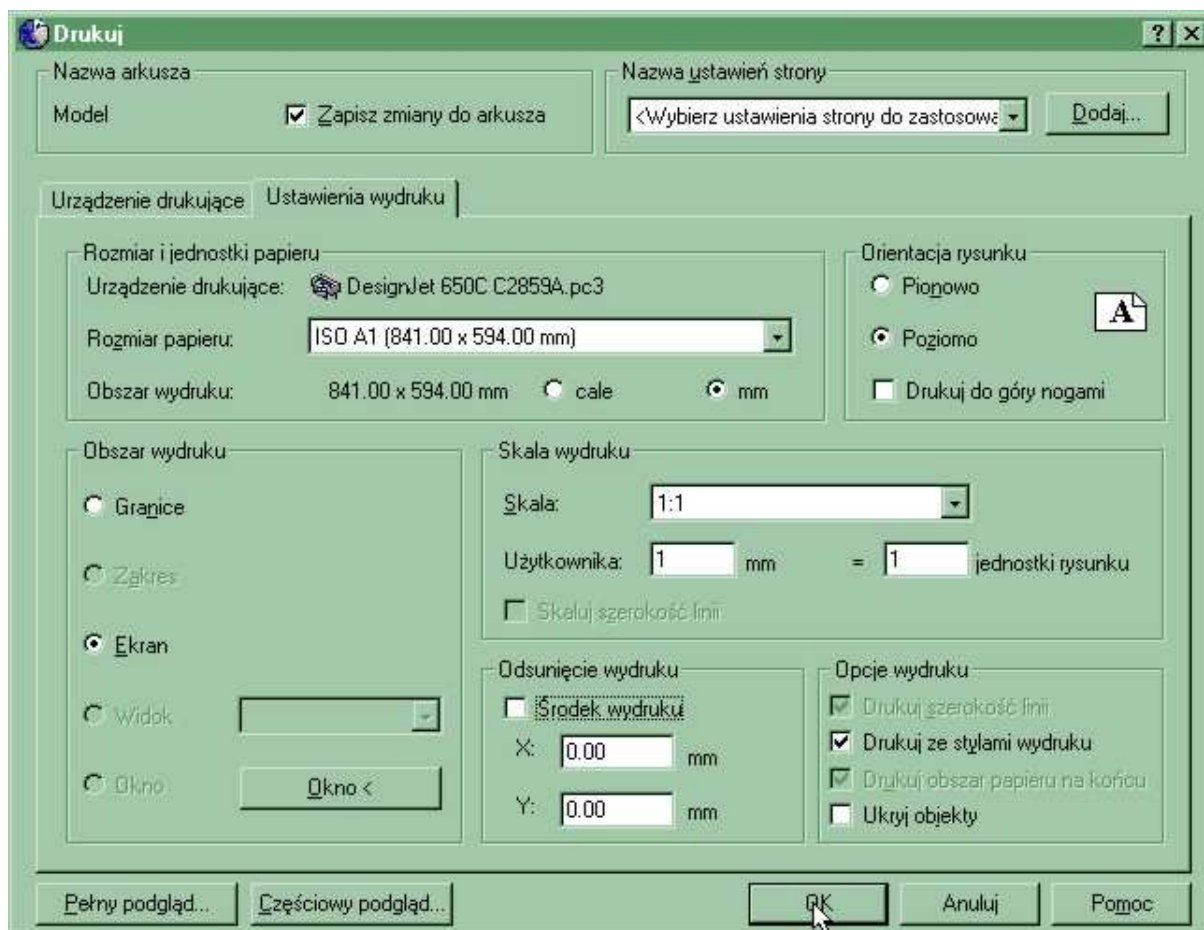
1. Po naciśnięciu ikony drukarki pojawi się następujące menu



- ⇒Wybierz drukarkę DJ 650C C2859A.pc3
- ⇒styl wydruku, jak wyżej ,
- ⇒nazwij plik (domyślnie będzie to nazwa rysunku) ,oraz
- ⇒wskaż folder gdzie ma być zapisany plik) .

**Na przykład: plik ma nazwę Rysunek1-Model.PLT
a folder nazywa się acad i znajduje się na dysku
C:\Moje dokumenty**

⇒przejdź do zakładki Ustawienia wydruku



⇒Wybierz rozmiar papieru
(gdy rysunek jest niestandardowy należy w cechach drukarki stworzyć własny) .Pamiętaj aby marginesy własnych rozmiarów jak i standardowych ustawić na „0”.

⇒Zaznacz oknem zakres rysunku.

⇒Dobierz skalę wydruku.

⇒Sprawdź na podglądzie jak będzie wyglądał rysunek po wydruku.

⇒Naciśnij OK.

Gotowy rysunek wydrukowany do pliku
(z rozszerzeniem *.plt)
można wysłać do nas pocztą e-mail lub poprzez ftp.
albo dostarczyć osobiście do siedziby firmy.

Dziękujemy za uwagę.
Intercopy.pl